

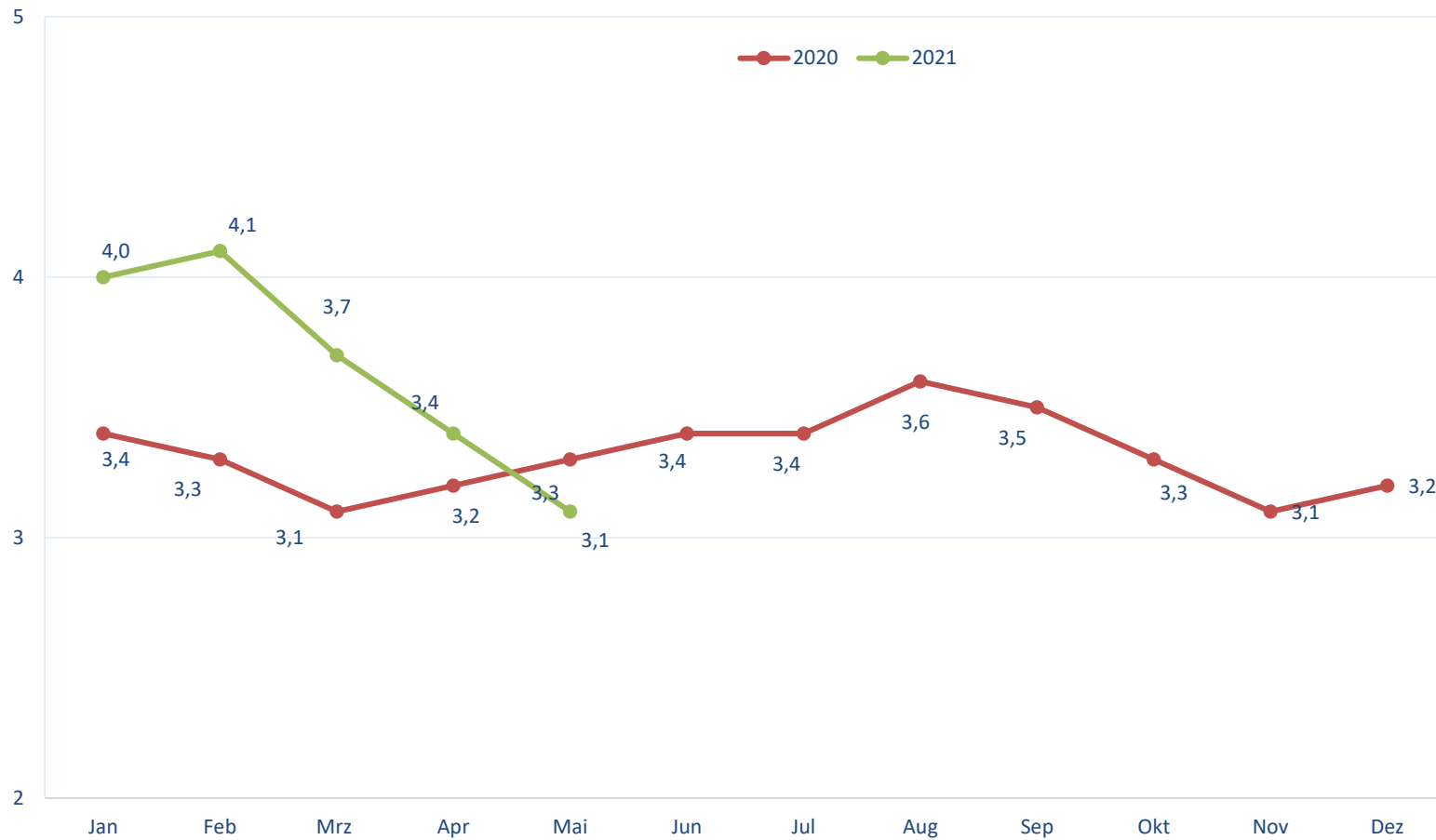
## Der Arbeitsmarkt im IHK-Bezirk Mai 2021

Region	Arbeitslose		Arbeitslosenquote* in Prozent	
	Mai 2021	Veränderung zum Vorjahresmonat	Mai 2021	Vorjahresmonat
<b>Kreisfreie Städte</b>				
Amberg	1.125	-16,3%	4,7	5,7
Regensburg	4.173	5,1%	4,6	4,4
Weiden i.d.Opf.	1.305	-8,4%	5,5	6,0
<b>Landkreise</b>				
Amberg-Sulzbach	1.635	-9,6%	2,7	3,0
Cham	1.815	-16,2%	2,5	2,9
Neumarkt i.d.Opf.	1.612	-9,6%	2,0	2,3
Neustadt a.d. Waldnaab	1.598	-10,2%	2,9	3,3
Regensburg	3.094	4,1%	2,7	2,6
Schwandorf	2.690	-8,4%	3,1	3,4
Tirschenreuth	1.207	-14,2%	2,9	3,4
Kelheim (Niederbayern)	2.319	8,9%	3,2	2,9
Oberpfalz	20.254	-6,2%	3,1	3,3
<b>IHK-Bezirk</b>	<b>22.573</b>	<b>-4,9%</b>	<b>3,1</b>	<b>3,3</b>
<b>Bayern</b>	<b>268.884</b>	<b>-7,5%</b>	<b>3,6</b>	<b>3,8</b>
<b>Deutschland</b>	<b>2.687.191</b>	<b>-4,5%</b>	<b>5,9</b>	<b>6,1</b>

\*bezogen auf alle zivilen Erwerbspersonen, in Prozent

Quelle: Bundesagentur für Arbeit

## Entwicklung der Arbeitslosenquote im IHK-Bezirk\* (in Prozent)



\*bezogen auf alle zivilen Erwerbspersonen, in Prozent  
Quelle: Bundesagentur für Arbeit