



# **Förderung von Forschung und Technologie in Bayern**

**Dr.-Ing. Ulrich Weishaupt**



**Innovation = Erneuerungsprozeß**

**Innovationsförderung =  
Instrument zur Bewältigung des Strukturwandels**

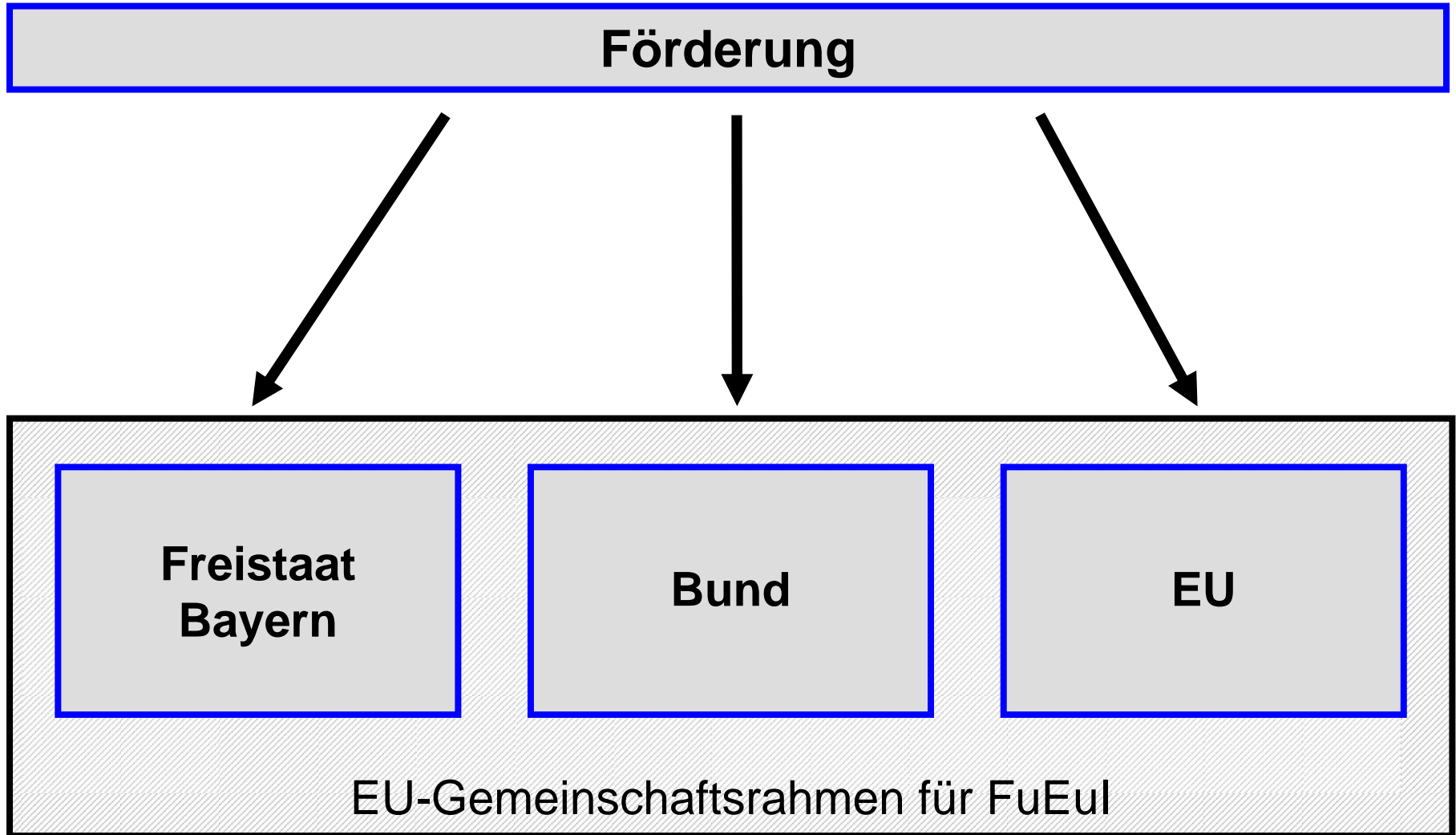
**Bayern:**

**Agrarstaat →→→ Industriestaat**

**Industriestaat →→→ moderner Industriestaat**

**→→→ starker Mittelstand**

**→→→ (große) Technologietreiber-Unternehmen**





**Mittelstandsförderungsgesetz  
Ausgleich größenbedingter Nachteile für KMU  
Lissabon-Zielvorgabe (3 % des BIP für F & E)**

LfA  
Förderbank  
Bayern

Beteiligungs-  
Gesellschaften

**Innovations-  
Technologie-  
Förder-  
Programme**

Forschungs-  
Infrastruktur



KfW

Kompetenznetze



## Informationen im Internet:

Umfassende Information: <http://www.stmwivt.bayern.de>

### 1) Technologieförderung



Technologie



Technologieförderung

### 2) Allianz Bayern Innovativ



<http://www.allianzbayerninnovativ.de>

Finanzierungshilfen für den Mittelstand :

<http://www.lfa.de>

<http://www.kfw.de>

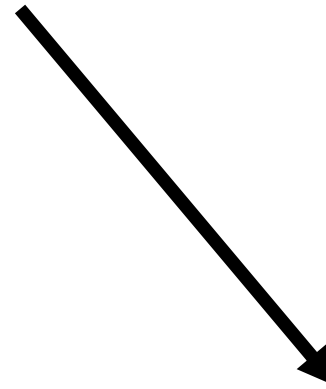
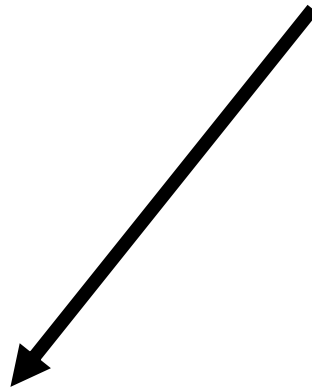


## **Technologische Innovationen sind anders .....**

- Gefahr der technischen Nicht-Realisierbarkeit**
- Lange Anlaufzeit bis zum fertigen Produkt oder Verfahren (bzw. bis zum Markterfolg oder Gewinn)**
- Großer Bedarf an Finanzmitteln vor Projektbeginn / während der Entwicklung**



## Technologieförderung



**Einzelbetrieblich**

**Bayern, Bund**

**Verbund**

**Bayern, Bund, EU**



# **Förderung von technischen Entwicklungsvorhaben**

**Innovationshöhe = Patentierfähigkeit**

**Technisches Risiko**

**Ziel der Förderung sind in erster Linie Unternehmen, die das technische Risiko von der Entwicklung bis zu einer späteren Serienfertigung bei sich im Unternehmen überwinden, ggf. im Verbund mit industriellen oder forschenden Partnern (einzelbetriebliches oder Verbundvorhaben)**

**positive Marktaussichten**



## **Förderung von technischen Entwicklungsvorhaben**

**Projekt muss in Bayern durchgeführt und verwertet werden  
Arbeitsplätze von Entwicklung und Produktion in Bayern**

**Je nach Förderprogramm erfolgt die Subvention als Zuschuss (25 bis  
50 % für das Projekt) oder als zinsverbilligtes Darlehen (bis 80 %)**

**Der verbleibende Eigenanteil muss vom Unternehmen selbst  
aufgebracht werden können.**

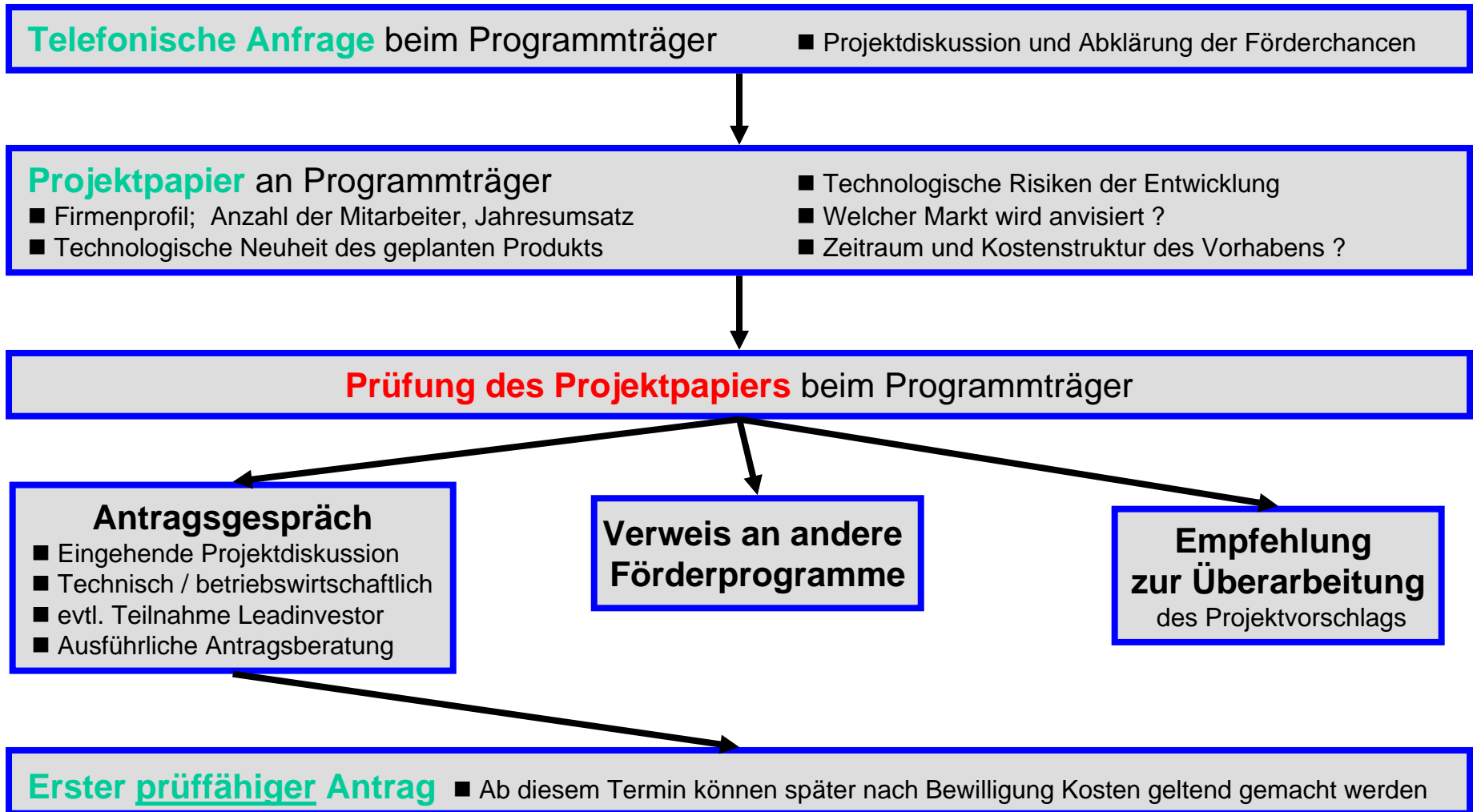
**Keine Anrechnung oder Förderung von Kosten  
vor einer qualifizierten Antragstellung**



<b>Kosten- und Finanzierungsplan</b>		<b>BayTP</b>	
<b>Kostenplan</b>			
A Entwicklungskosten			
<b>1 Personalkosten</b>		Mann-Monate	
-1- Dipl. Ing. u. vergl. Qualifizierte	10,00		80.000 €
-2- Techniker u. vergl. Qualifizierte	15,00		87.000 €
-3- Facharbeiter u. vergl. Qualifizierte	25,00		100.000 €
Summe 1			267.000 €
<b>2 Materialkosten</b>			
Materialeinzelkosten			25.000 €
Materialgemeinkosten 10%			2.500 €
Summe 2			27.500 €
<b>3 Fremdleistungen</b>			35.000 €
<b>4 Sondereinzelkosten</b> (zeit- und vorhabensanteilig)			12.000 €
<b>5 Beteiligung an Technologiemesen</b>			25.000 €
<b>6 Lizenz- und Patentkosten</b>			1.000 €
Zwischensumme 1-6			367.500 €
7 Verwaltungsgemeinkosten 7% auf Summe 1-6			25.725 €
<b>Zuwendungsfähige Entwicklungskosten</b> (Summe 1-7)			393.225 €
B Investitionskosten			
• <b>Kosten</b>		100.000	
• Vorhabensanteil		50 %	
<b>Zuwendungsfähige Investitionskosten</b>			50.000 €
<b>Zuwendungsfähige Gesamtkosten (Summe A+B)</b>			443.225 €
<b>Finanzierungsplan</b>			
<b>Zuschuss</b>			
<b>Zuwendung</b> des Freistaates Bayern (auf volle Hundert abgerundet)			141.300 €
		Fördersatz	
Kosten A	393.225 €	35%	137.629 €
Kosten B	50.000 €	7,5%	3.750 €
Eigenanteil			301.925 €

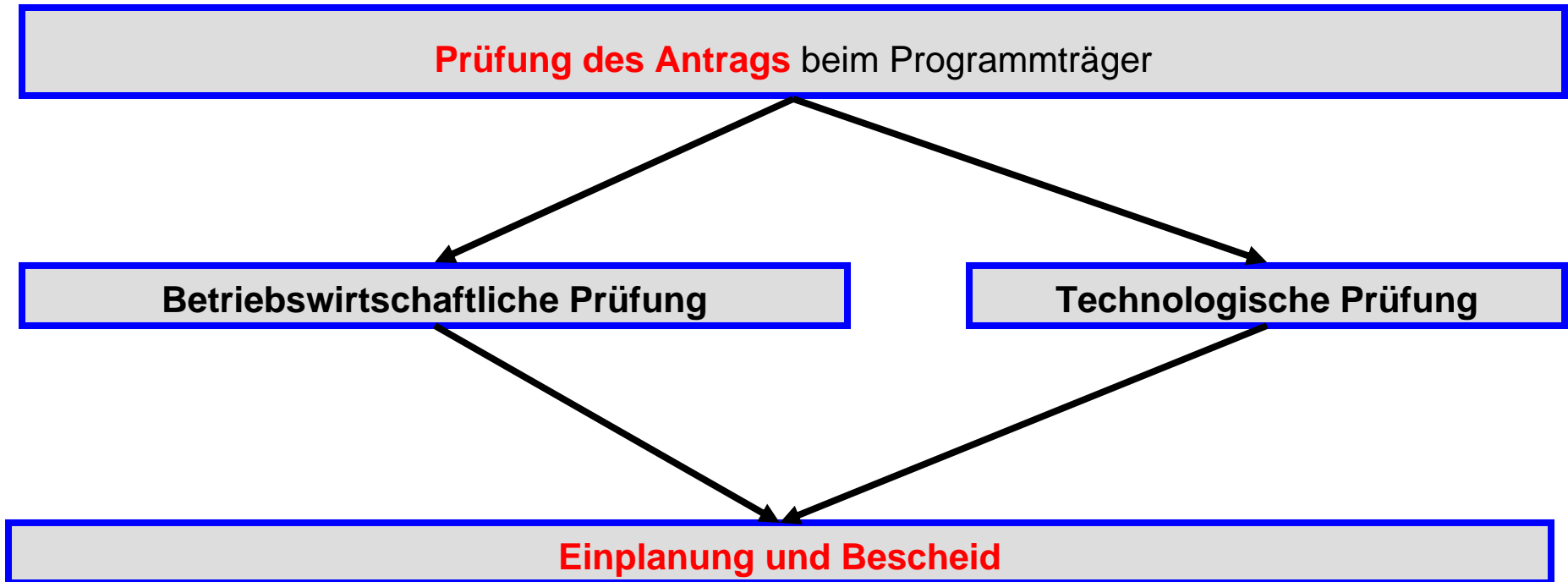


## Typischer Verlauf einer Antragstellung / 1





## Typischer Verlauf einer Antragsbearbeitung / 2





## Außenwirtschaftliche Hilfen

- Darlehen LfA/KfW
- Bürgschaften LfA/Bund
- Garantien
- Auslandsrepräsentanzen, Delegationsreisen
- Ansprechpartner: Bayern International ([www.bayern-international.de](http://www.bayern-international.de))

## Standortbetreuung

- Invest in Bavaria ([www.invest-in-bavaria.de](http://www.invest-in-bavaria.de))

## Beratung zum Schutz des geistigen Eigentums

- Bayer. Landesamt für Verfassungsschutz  
([www.verfassungsschutz.bayern.de](http://www.verfassungsschutz.bayern.de))



## Kooperationen (BMWFi)

### Gewerbliche kleine und mittlere Unternehmen (KMU < 250 Mitarbeiter)

ZIM (Zentrales Innovationsförderungsprogramm Mittelstand) (**marktnah**)

Förderung: 40 bis 45% Zuschuss,  
bei Partnern aus den Neuen Bundesländern bis 50%

Förderung von a) kooperativen Entwicklungen  
b) FuE-Aufträge von KMU an FuE-Forschungseinrichtungen  
c) Netzwerke

Information → [www.zim-bmwi.de](http://www.zim-bmwi.de)