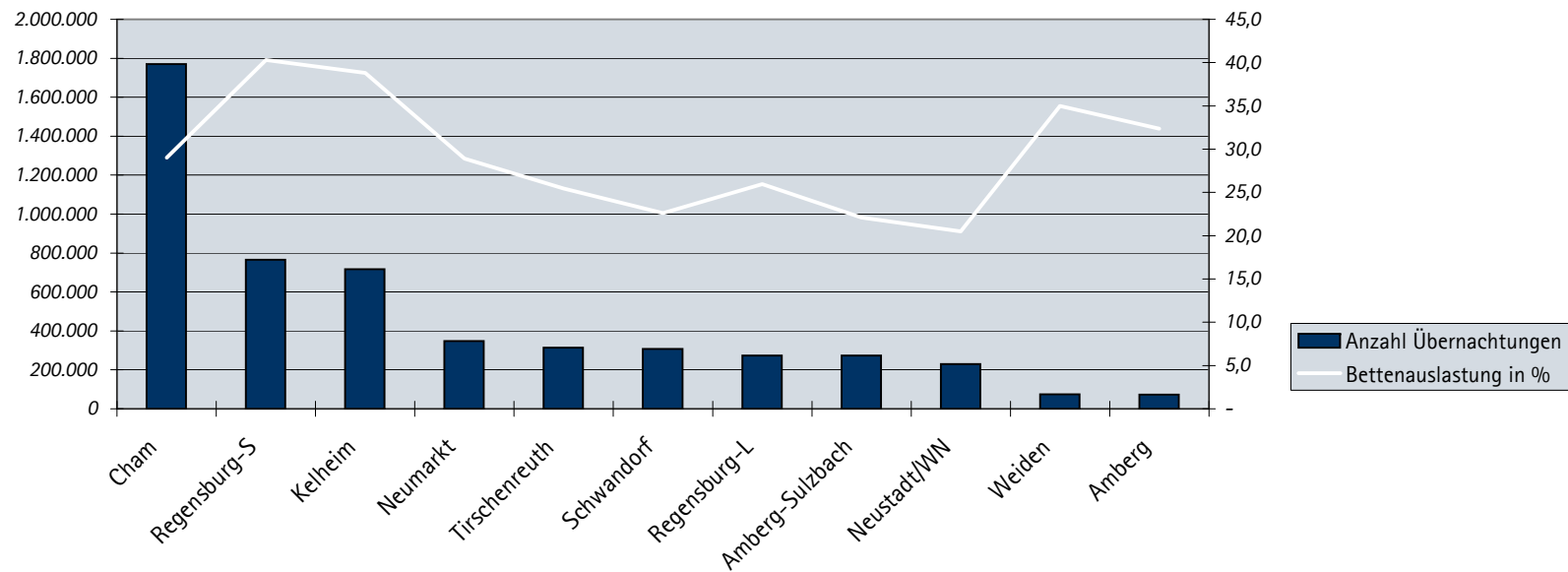


Tourismus im IHK-Bezirk 2009

Region	Gästeankünfte			Gästeübernachtungen			Durchschnittliche Aufenthaltsdauer in Tagen	Bettenauslastung in %
	insgesamt	Veränderung zum Vorjahr in %	davon aus dem Ausland	insgesamt	Veränderung zum Vorjahr in %	davon aus dem Ausland		
Kreisfreie Städte								
Amberg	35.161	-11,2	8.421	72.109	1,3	28.567	2,1	32,4
Regensburg	448.354	6,1	97.932	765.471	3,3	173.266	1,7	40,3
Weiden i.d.Opf.	36.412	-3,5	8.913	74.595	-3,2	26.206	2,0	35,0
Landkreise								
Amberg-Sulzbach	101.516	-5,5	9.978	272.916	1,1	45.438	2,7	22,1
Cham	386.101	-1,4	15.735	1.770.298	-3,4	66.704	4,6	29,0
Neumarkt i.d.Opf.	170.379	-2,1	38.845	347.669	-3,3	64.211	2,0	28,9
Neustadt a.d. WN	85.631	-3,3	12.801	229.029	-6,9	35.122	2,7	20,5
Regensburg	124.012	-7,4	18.431	273.517	-9,1	42.004	2,2	26,0
Schwandorf	125.595	-5,6	12.095	307.147	-4,5	26.905	2,4	22,6
Tirschenreuth	90.579	-2,3	4.989	314.074	-2,2	11.181	3,5	25,5
Kelheim (Ndb.)	208.542	-7,7	17.333	717.302	-6,2	52.910	3,4	38,8
Oberpfalz	1.603.740	-1,1	228.140	4.426.825	-2,5	519.604	2,8	28,5
IHK-Bezirk	1.812.282	-1,9	245.473	5.144.127	-3,0	572.514	2,7	29,2
Bayern	26.360.053	-1,1	5.779.895	75.195.190	-2,2	12.151.675	2,9	35,5

Quelle: Bayerisches Landesamt für Statistik und Datenverarbeitung

Gästeübernachtungen und Bettenauslastung nach Regionen 2009



Quelle: Bayerisches Landesamt für Statistik und Datenverarbeitung