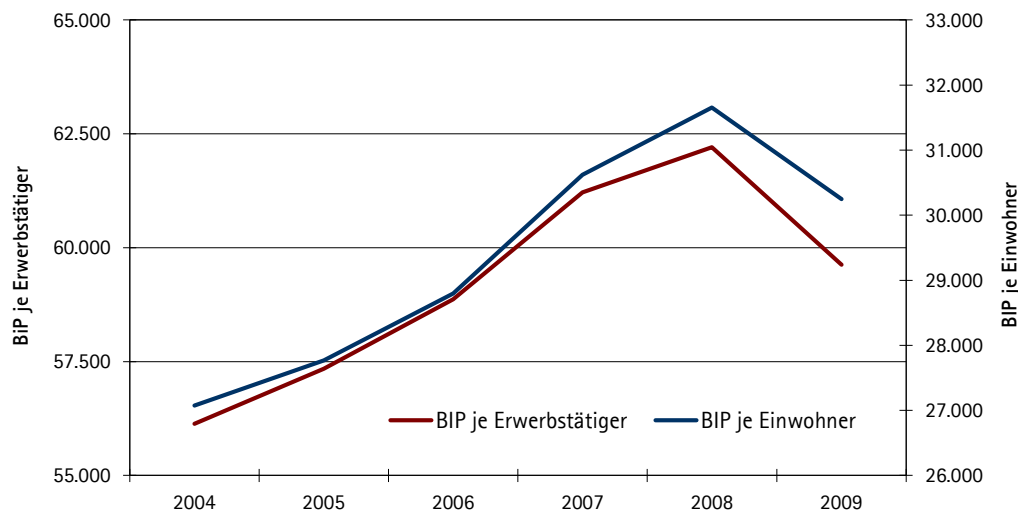


### Bruttoinlandsprodukt (BIP) im IHK-Bezirk zu Marktpreisen 2009

Region	BIP in Mio. €	Veränderung zum Vorjahr in %	Anteil am BIP des IHK-Bezirks in %	BIP je Erwerbstätigen in €	BIP je Einwohner in €
<b>Kreisfreie Städte</b>					
Amberg	1.884	-6,3	5,2	58.919	42.907
Regensburg	9.015	-7,4	24,9	66.090	67.498
Weiden i.d.Opf.	1.968	-3,9	5,4	53.613	46.720
<b>Landkreise</b>					
Amberg-Sulzbach	2.170	-2,0	6,0	58.640	20.475
Cham	3.560	-3,0	9,8	54.337	27.646
Neumarkt i.d.Opf.	3.814	-1,7	10,5	65.887	29.786
Neustadt a.d. WN	2.014	-5,5	5,6	57.505	20.527
Regensburg	3.442	-5,5	9,5	60.606	18.817
Schwandorf	3.774	-3,7	10,4	55.400	26.362
Tirschenreuth	1.744	-4,5	4,8	55.671	23.054
Kelheim (Ndb.)	2.772	-3,1	7,7	55.836	24.524
<b>Oberpfalz</b>	33.385	-4,8	92,3	59.963	30.848
<b>IHK-Bezirk</b>	36.157	-4,7	/	59.625	30.250
<b>Bayern</b>	423.840	-3,2	/	63.728	33.897

### Entwicklung Bruttoinlandsprodukt (BIP) pro Kopf des IHK-Bezirks in Euro



## Entwicklung Bruttoinlandsprodukt im IHK-Bezirk Oberpfalz / Kelheim

